

CHILLER INDUSTRIAL BLACK CHILLER CONDENSAÇÃO A AR



Sistema com trocador a placas , controlador microprocessado, reservatório em aço inox 304 , bomba de circulação de água Compressor do tipo scroll, painel elétrico frontal com fácil acesso, tampa laterais para acesso a componentes internos, proteção contra alta e baixa pressão By-pass automático , indicador de pressão de água .

Mod.	POT. Kcal/h	Vazão água	Pressão m.c.a	Dimensões AxLxP	Reserv. Litros	Entrada e Saída de Água	Bomba de Água	Potencia Instalada	Peso Kgs
MGA 15	15.000	5.0 m3/h	30	950x770x1120	40	1"	1.5 cv	7,16	240
MGA 22	22.000	7.5 m3/h	30	1130x850x1250	50	1.1/2"	2.0 cv	8.22	255
MGA 30	30.000	10 m3/h	30	1130x850x1500	80	1.1/2"	2.0 cv	13.41	298

Capacidade de refrigeração com água de refrigeração a saindo a 10°C e retornando a 14°C / Fluido de trabalho Água

Obs.: Dimensões em mm sem considerar as conexões externas

❖ Painel Frontal – IHM



- Controlador de Temperatura digital
- Indicação de operação
- Indicação de falhas
- Botão de liga
- Botão de Reset
- Alarme sonoro e visual
- Botão de emergência
- Termostato segurança digital
- Sensor de baixo fluxo
- Proteção alta pressão
- Proteção de baixa pressão

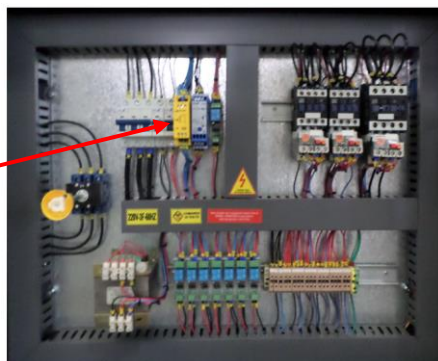
E-mail: vendas@megacal.com.br
www.megacal.com.br

Fone 55-11-4419-4419

CHILLER INDUSTRIAL BLACK CHILLER



❖ Quadro Elétrico



- Relé de Parada de emergência
- Sensor de Nível eletrônico
- Chave Geral 3 cadeados
- Comando 24V
- Rele de nível
- Monitor de Tensão
- Monitor de Fases

❖ Equipamento normatizado



❖ Controlador de Temperatura – DIGITAL

- Indicador de decimal
- Display vermelho
- Sensor tipo NTC
- Equipamento com um circuito de refrigeração



❖ Componentes

- Estrutura em chapa de aço carbono Pintada na cor Preta
- Opcional esturra em alumínio naval ou aço inox 304
- Ventilador do tipo axial
- Serpentina tipo micro canal
- Bomba opcional em aço inox 304
- Compressor do tipo Scroll
- Reservatório em aço inox 304 isolado termicamente
- Tubulação em material não oxidante
- Trocador do tipo placas
- Pintura eletrostática
- Sensor de fluxo
- Sensor de nível
- By-pass automático
- Boia de reposição automática
- Válvula de expansão, visor de liquido filtro secador

